



Centre Hospitalier
ERDRE ET LOIRE

ACTIVITÉ ET CHIFFRES-CLÉS 2022

Etablissement membre du



GROUPEMENT
HOSPITALIER
DE TERRITOIRE
LOIRE ATLANTIQUE

LE CH ERDRE ET LOIRE : 4 ETABLISSEMENTS DE PROXIMITÉ AUTOUR D'ANCENIS

L'hôpital d'Ancenis a fusionné en 2017 avec les établissements de Candé, Oudon et Varades, créant ainsi le Centre Hospitalier Erdre et Loire.

Rassemblant 479 lits et places, il offre aux 80 000 habitants du bassin d'Ancenis :

- Un accueil des urgences 24h/24 avec une antenne SMUR, une UHCD (unité d'hospitalisation de courte durée) et une unité de médecine post-urgence, avec un service de radiologie équipé d'un scanner,
- Une filière médecine – gériatrie – soins de suite – EHPAD et USLD, avec une unité de médecine ambulatoire, des lits d'addictologie et de soins palliatifs,
- Une filière chirurgicale de proximité comprenant une unité de chirurgie ambulatoire,
- Une maternité de niveau 1 labellisée « Hôpital ami des bébés »,
- Une antenne prévention et dépistage et un CPEF (Centre de Planification et d'Education Familiale), une PASS (Permanence d'Accès aux Soins de Santé).

Le Centre Hospitalier Erdre et Loire a développé de **nombreux partenariats médicaux**, notamment depuis la création du Groupement Hospitalier de Territoire de Loire-Atlantique au 1^{er} juillet 2016.



Site d'ANCENIS

Urgences—MPU (16 lits)
Médecine (56 lits)
Chirurgie (12 lits)
Gynécologie (15 lits)
SSR (25 lits)
USLD (30 lits)
EHPAD Les Corolles (63 lits)
Imagerie
Pharmacie



Site de CANDÉ

EHPAD de 119 lits
SSR de 18 lits



Site de VARADES

EHPAD de 51 lits



ANCENIS

Site d'LOUDON

EHPAD de 64 lits



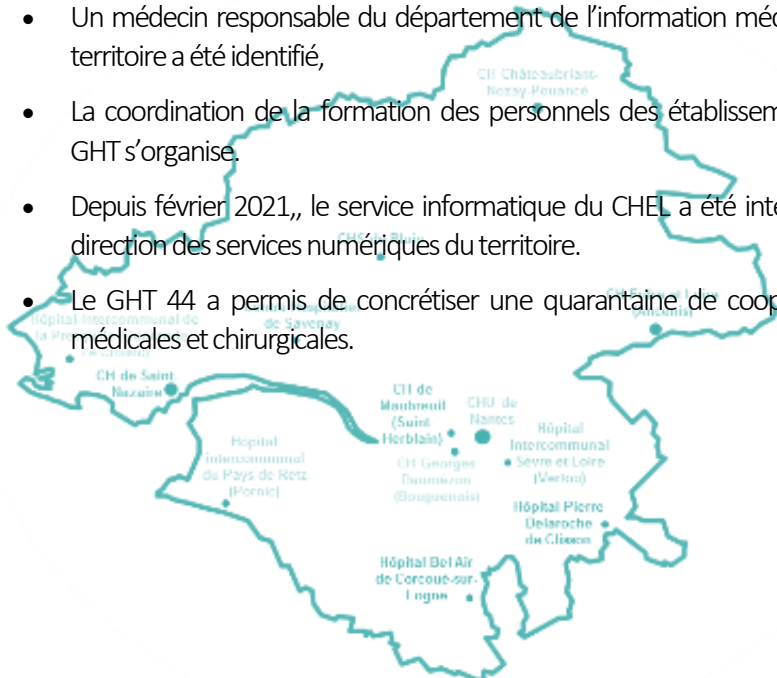
FUNCTIONNEMENT—GHT 44

Crée en 2016, le Groupement Hospitalier de Territoire de Loire-Atlantique est constitué de 13 établissements et regroupe 5 000 lits et places sanitaires. Il garantit à tous les patients un accès aux soins en renforçant la coopération entre les hôpitaux publics autour des projets médicaux.

Ce sont également près de 16 000 professionnels médicaux et non médicaux qui se retrouvent sur ce groupement.

Le GHT permet de rechercher l'optimisation de l'organisation territoriale et rationaliser les modes de gestion par une mise en commun de fonctions pour contribuer à dégager des économies offrant des marges de manœuvres pour réaliser des projets communs :

- Une direction des achats du GHT 44 a été créée au 1er janvier 2018,
- Le schéma directeur des systèmes d'information a été mis en place en 2018, dans le but de coordonner de manière sécurisée les échanges d'information entre les établissements,
- Un médecin responsable du département de l'information médicale de territoire a été identifié,
- La coordination de la formation des personnels des établissements du GHT s'organise.
- Depuis février 2021,, le service informatique du CHEL a été intégré à la direction des services numériques du territoire.
- Le GHT 44 a permis de concrétiser une quarantaine de coopérations médicales et chirurgicales.



L'ORGANISATION

Les Pôles Médicaux

Pôle médecine, filière
gériatrique, SSR, USLD

Chef de Pôle :
Dr Catherine MARRE

Court Séjour Gériatrique (22 lits)
Addictologie (6 lits)
Médecine Polyvalente (28 lits)
Hôpital de jour médical
Equipe Mobile des Soins Palliatifs
Equipe Mobile de Gériatrie
Soins de Suite et Rééducation Ancenis (25 lits)
Unité de Soins de Longue Durée (30 lits)

Pôle chirurgie, bloc
opératoire, anesthésie,
MPU

Chef de Pôle :
Dr Jean-Pierre CADORET

Chirurgie (12 lits)
Médecine Post-Urgences (12 lits)
Hôpital de jour chirurgical
Bloc opératoire
Plateau de consultations

Pôle urgences, imagerie,
gynécologie-obstétrique,
pharmacie, hygiène

Chef de Pôle :
Dr Armelle COURTOIS

Service d'Accueil des Urgences
Unité d'Hospitalisation de Courte Durée (4 lits)
Imagerie : radiologie, échographie (hors
obstétrique), Cone-beam, scanner
Gynécologie—Obstétrique (15 lits)
Échographie obstétricale
Centre de planification et d'éducation familiale
Pharmacie à Usage Intérieur
Équipe opérationnelle d'hygiène

Pôle de Candé et des
EHPAD

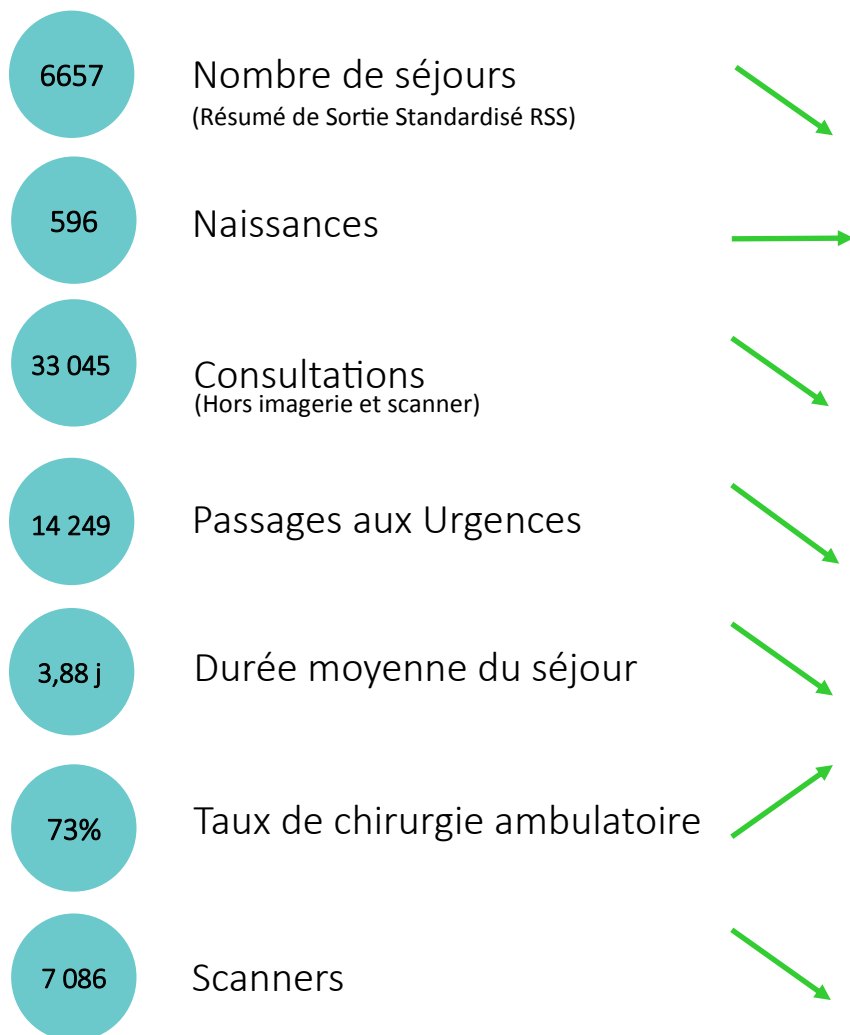
Chef de Pôle :
Dr Jean-Charles DELESTRE

Soins de Suite et Rééducation Candé (18 lits)
EHPAD Ancenis (63 lits)
EHPAD Candé (119 lits)
EHPAD Oudon (64 lits)
EHPAD Varades (51 lits)

LES ACTIVITÉS PAR SECTEUR

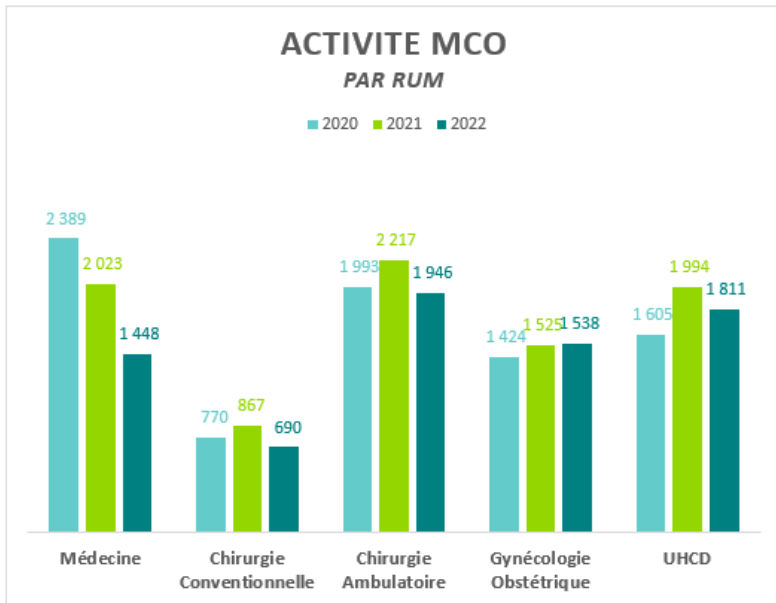
Activité Médecine-Chirurgie– Gynécologie-Obstétrique

Le Centre Hospitalier Erdre et Loire c'est :



En nombre de séjours (Résumé d'Unité Médicale RUM) :

Médecine.....	1 448
Chirurgie conventionnelle.....	690
Chirurgie ambulatoire.....	1 946
Gynécologie-Obstétrique.....	1 538
UHCD.....	1 811
Total.....	7 433



Activité des services techniques et logistiques

126 602 repas servis par an

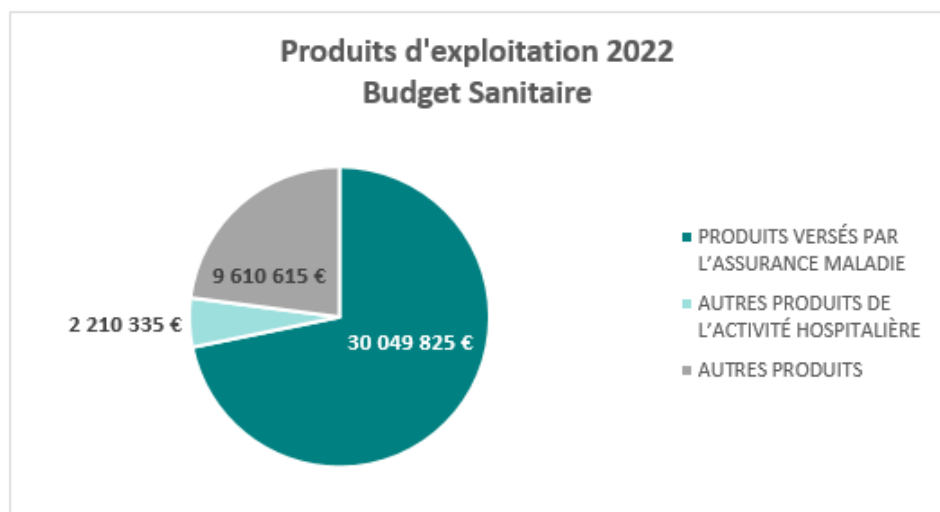
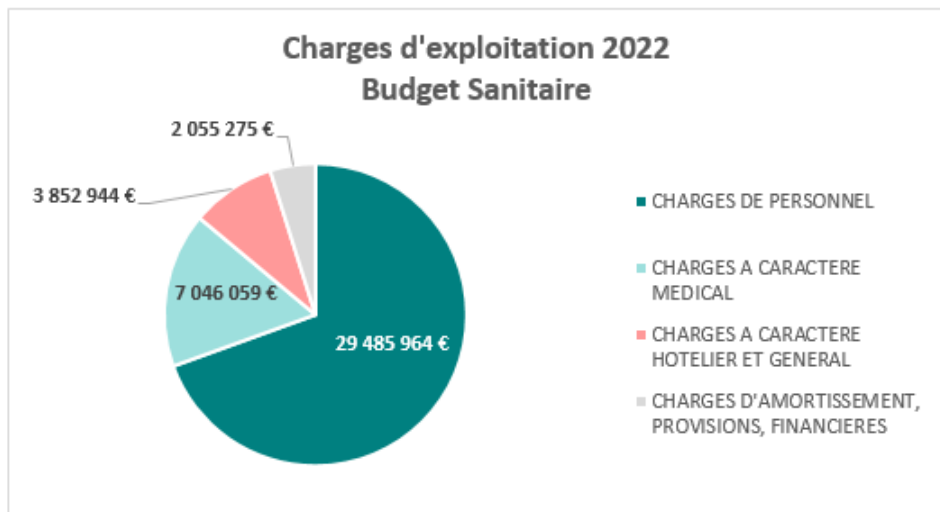
11,294 tonnes de déchets de l'activité de soins à risques infectieux (activité du GREDHA)

327 714 kilos de linge traités (activité du GIP Blanchisserie)

LE PROFIL BUDGETAIRE DU CH ERDRE LOIRE

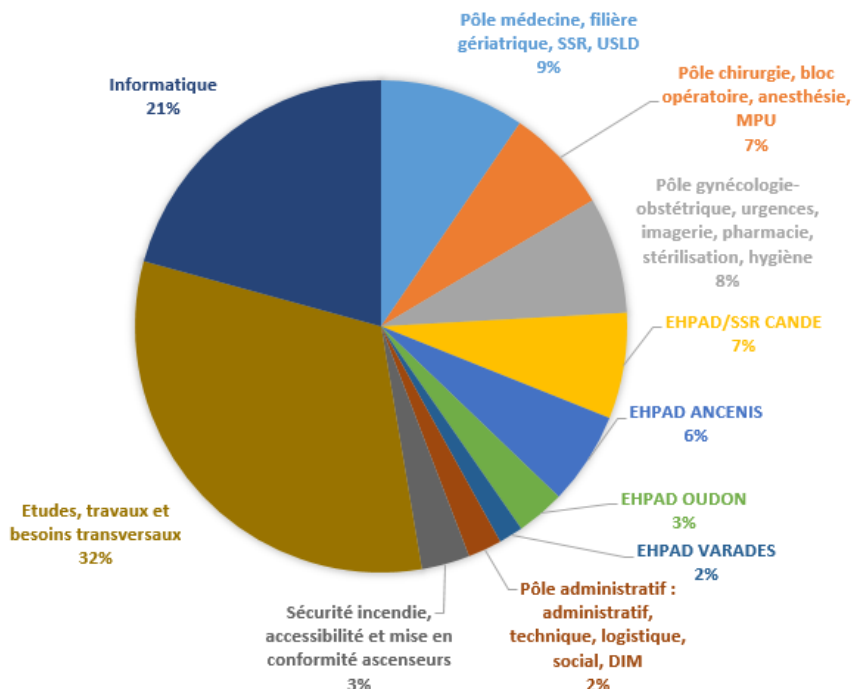
Total des charges d'exploitation du budget principal et annexe :
57 904 315,00 €

Le budget principal (H)



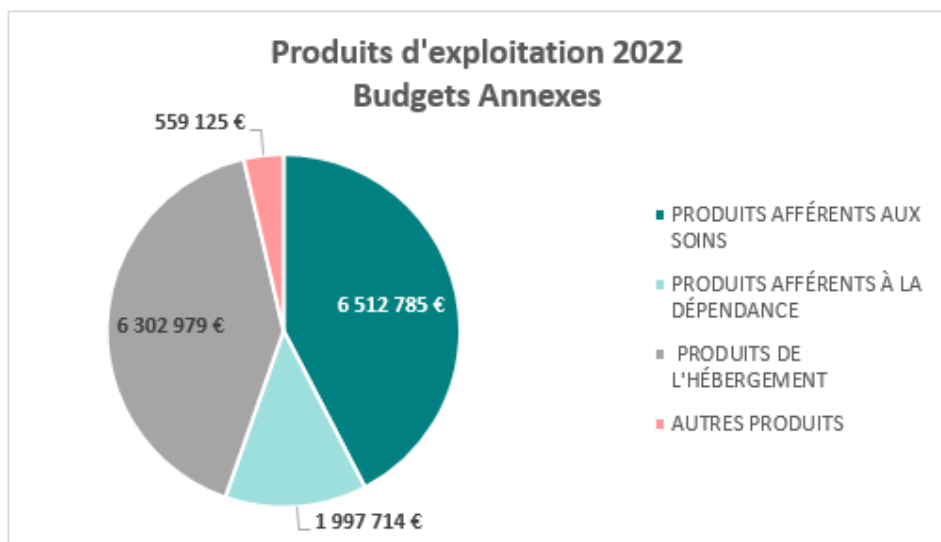
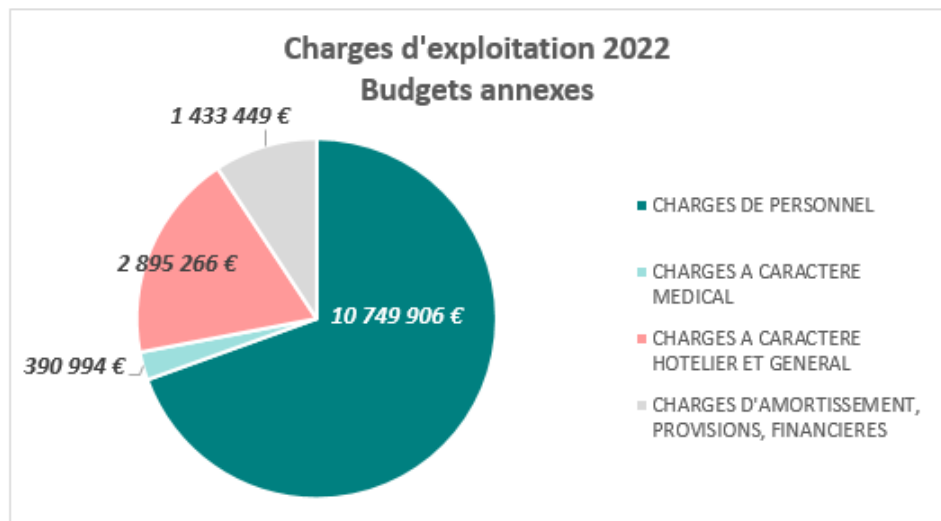
Le budget d'investissement

En 2022, le budget investissements représentait 1 504 931€ €



- Travaux d'étanchéité des toitures du bâtiment principal et des Corolles
- Remplacement de l'ascenseur du SSR à Ancenis
- Acquisition d'une unité de décontamination mobile au bloc opératoire pour permettre la réouverture d'une salle, d'un autoclave en stérilisation, d'un échographe en maternité
- Travaux de sécurité incendie et de consolidation de l'escalier de secours
- Réfection de 2 studios de médecins et des circulations du court séjour gériatrique
- Site de Candé : renouvellement du parc de lits, changement de la centrale d'air et de sécurité incendie, réalisation des deux premières tranches de mise en place de l'appel malades
- EHPAD d'Oudon : diagnostic et mesures d'amélioration de la sécurité incendie, réfection de 5 chambres
- EHPAD de Varades : remplacement d'un robot coupe, fauteuils roulants et fauteuils de douche
- Acquisition d'un minibus pour l'ensemble des quatre EHPAD
- Mise en place de la plateforme de dématérialisation des factures
- Poursuite de la mise en place du logiciel de dématérialisation pour la gestion

Les budgets annexes (USLDR & EHPAD)



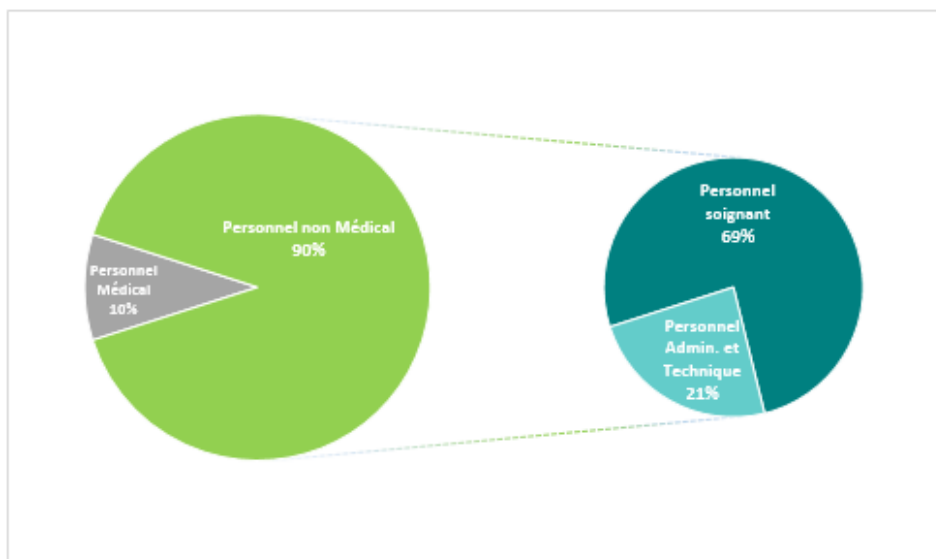
LES RESSOURCES HUMAINES

Masse salariale (tous budgets confondus)..... 40 235 870 €

ETP rémunérés en décembre 2022

Personnel non-médical..... 585,4

Personnel médical..... 64,2



36

Conventions de partenariat médical avec d'autres établissements de santé

55

Médecins exerçant à temps partagé sur le CHEL et d'autres établissements de santé



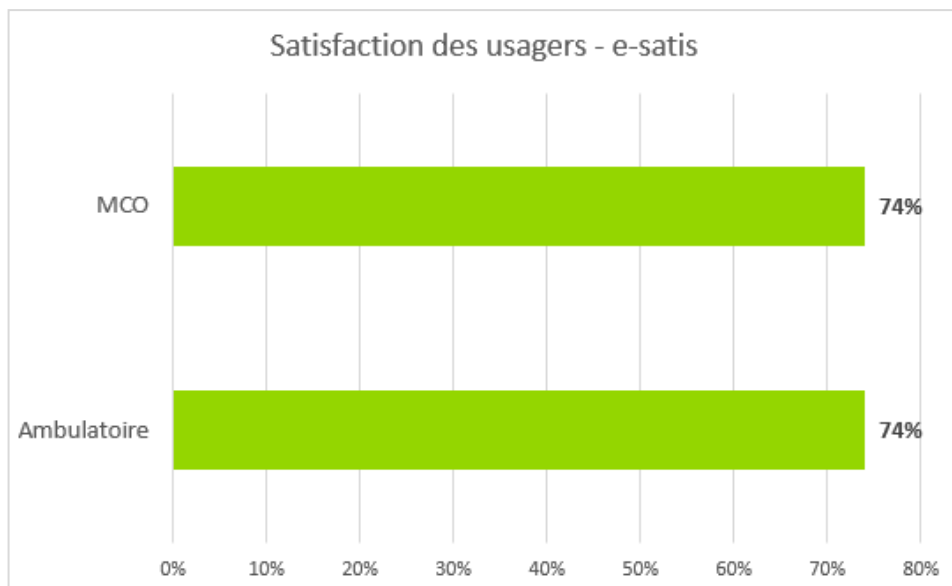
12% d'hommes
88% de femmes

QUALITÉ

En 2022, le Centre Hospitalier Erdre et Loire a été Certifié Sous Conditions au regard des exigences qualité et sécurité des soins de la Haute Autorité de Santé.

Ce résultat est valable 1 an, à la suite duquel une nouvelle visite se déroulera pour le CHEL, afin de lever les anomalies constatées.

La satisfaction des usagers (e-satis)



La culture qualité et sécurité

Démarche de certification du secteur sanitaire

Démarche d'évaluation externe des EHPAD

Programme annuel d'Amélioration de la Qualité et de la Sécurité des Soins

Recueil d'indicateurs

Analyse approfondie des événements indésirables (RRM, analyse de causes, etc.)

Développement de démarches évaluation des pratiques professionnelles



C'est aussi la charte de bientraitance

FAITS MARQUANTS 2022... PROJETS 2023

Qualité

Préparation de la certification :

Auto-évaluations- patients traceurs

La **visite de certification** s'est déroulée du 14 au 18 mars 2022. Les experts visiteurs ont rencontré des équipes bienveillantes, qui avaient à cœur de partager leur quotidien. Le CHEL est certifié sous conditions.

Mise à jour du PAQSS :

62 actions réalisées
27 en cours

133
actions

Label IHAB

Le comité d'attribution du label IHAB s'est réuni le 6 décembre, et a décidé de **renouveler le label IHAB de la maternité du CHEL**, sans réserve, après l'évaluation du service de maternité du 26 au 29 septembre..

Investissements / Travaux / Logistique

- Travaux d'étanchéité des toitures du bâtiment principal et des Corolles
- Remplacement de l'ascenseur du SMR à Ancenis
- Acquisition d'une unité de décontamination mobile au bloc opératoire pour permettre la réouverture d'une salle
- Acquisition d'un autoclave en stérilisation,
- Acquisition d'un échographe en maternité
- Travaux de sécurité incendie et de consolidation de l'escalier de secours
- Réfection de 2 studios de médecins
- Réfection des circulations du court séjour gériatrique
- Site de Candé : renouvellement du parc de lits, changement de la centrale d'air et de sécurité incendie, réalisation des deux premières tranches de mise en place de l'appel malades
- EHPAD d'Oudon : diagnostic et mesures d'amélioration de la sécurité incendie, réfection de 5 logements
- EHPAD de Varades : remplacement d'un robot coupe, fauteuils roulants et fauteuils de douche
- Acquisition d'un minibus pour l'ensemble des quatre EHPAD
- Mise en place de la plateforme de dématérialisation des factures

Le chiffre : 596 naissances

Malgré une fermeture de la maternité en été 2022, le nombre de naissance est resté stable

Territoire :

- **Schéma gérontologique** : travail sur l'attractivité des métiers
- Participation au **forum des métiers**
- **CPTS (communauté professionnelle territoriale de santé)** : Le CHEL est associé aux travaux en lien avec tous les professionnels de santé du territoire
- **Astreinte IDE de nuit** : mise en place d'une deuxième équipe de 7 IDE

Instances / Gouvernance

- **Réunions de pôles** pour le suivi des projets et la préparation du budget
- Préparation de la mise en place de la **cellule projets**
- Mise en place d'une **cellule de recrutements médico administrative**

Evolution de nom de service :

Le CPEF-CIVG devient le **CSS-CIVG** (Centre en santé sexuelle et consultation IVG)

Le SSR devient le **SMR** (Soins Médicaux et de Réadaptation)

L'EMSP devient l'**EMASP** (Equipe Mobile d'Accompagnement et de Soins Palliatifs)

Appels à projets

1 000 premiers jours :

16482 € formation à l'entretien post natal précoce et aménagement d'un bureau

Démarche Lieu de Santé sans Tabac

Lancement de l'enquête « blouse blanche »

RH

Restructuration du service des ressources humaines et des affaires médicales, en août 2022

Election des représentants du personnel en novembre 2022

Revalorisation de l'indice du point

Projets 2022

- Création d'une **unité d'abord vasculaire**
- Relance du **comité bientraitance**
- Ouverture d'un **hôpital de jour diabète gestationnel**
- Réorganisation de l'**hôpital de jour gériatrique**
- Le **dépistage de l'apnée du sommeil** est désormais possible au CHEL
- Création d'un **collège de psychologues**
- Mise en place du **COFIL 1000 premiers jours**

Organisation

- Le service des **urgences** a dû fermer la nuit du 11 juillet au 10 août puis la nuit du vendredi 28 octobre, celle du 30 octobre et toutes les nuits du mois de novembre à partir du 2, faute de personnel suffisant
- L'équipe du **SMR** a déménagé du 3 novembre au 12 décembre le temps des travaux de l'ascenseur
- **L'équipe mobile de soins palliatifs a dû se réorganiser** : 2 infirmières assuraient le poste en alternance en attendant l'arrivée d'un nouveau médecin
- Nouvelle organisation des **vacations de bloc opératoire** pour éviter les afflux de fin de journée
- **Réorganisation du plateau de consultation** pour dégager du temps infirmier et aide-soignant pour la prise en charge des patients
- **Réorganisation des secrétariats médicaux** permettant d'avoir un temps d'admissionniste supplémentaire aux urgences le dimanche.

2023 : des projets à venir

- **Certification visite HAS du 12 au 16 juin** : Evaluation de la mise en œuvre des actions d'amélioration et la dynamique de l'établissement suite à la première visite de mars 2022.
- **Changement du scanner** en janvier
- **Mise en place du CSE** (Comité Social d'Etablissement) **et de la FSSCT** (Formation Spécialisée en Santé, Sécurité et Conditions de Travail)
- Remise à niveau de **l'infrastructure du système d'information**

ACTIVITÉ ET CHIFFRES-CLÉS 2022

CH ERDRE ET LOIRE / Direction Générale

160, rue du Verger

BP 60229

44156 ANCENIS-ST GÉRÉON Cedex

Tel : 02 40 09 44 01 / direction@ch-erdreloire.fr

www.ch-erdreloire.fr / standard : 02 40 09 44 00

